

|                     |   |  |
|---------------------|---|--|
| <b>Príloha č. 4</b> | <b>Rekonštrukcia miestnych komunikácií<br/>- asfaltovanie</b> | Verzia: Návrh<br>Rok vydania: 2022<br>Výtlačok č.: 1 |
|---------------------|---|--|

## Prerokovanie

|   |                 |
|---|-----------------|
| Predkladá sa na zasadnutie Mestského zastupiteľstva v Tisovci | dňa: 26.09.2022 |
|---|-----------------|

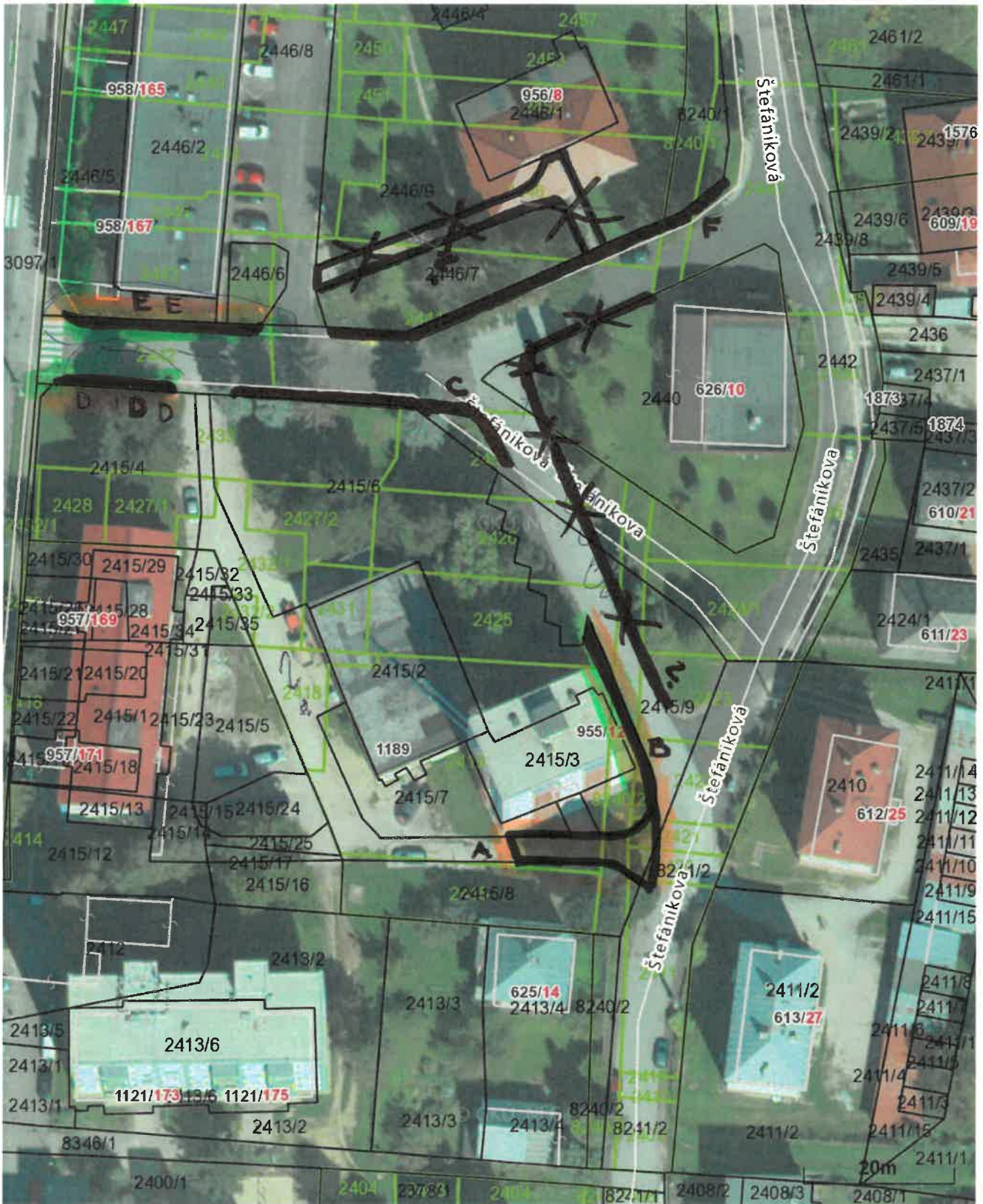
|                               | Organizačná zložka:   | Meno a priezvisko:                        | Dátum:     |
|-------------------------------|---|---|------------|
| Vypracoval:                   | Vedúci Odd. výstavby  | Ing. Ivan Kokavec                         | 12.09.2022 |
| Predkladá:                    | Predseda Komisie výstavby a rozvoja mesta<br>Predseda Ekonomickej komisie | Ing. Jaroslav Hecko<br>JUDr. Mário Keleti | 26.09.2022 |
| Prejednané:                   |   |   |            |
| Zverejnené na úradnej tabuli: |   |   |            |

# CHODNÍKY - UL. ŠTEFÁNIKOVA

## Informácie z mapy

Banskobystrický > Rimavská Sobota > Tisovec > k.ú. Tisovec

*č. 2*  
*oranž. plochy*



Vytlačené z aplikácie [Mapový klient ZBGIS](#). Nepoužiteľné na právne úkony.



(1/2)

Meranie a grafické znázornenie je len informatívne a je nepoužiteľné na vytýčenie hraníc pozemkov a osadenie stavieb na pozemky. Vytýčenie hraníc pozemkov a osadenie stavieb na pozemky môže vykonať len odborné spôsobilá osoba.

# Parcela registra E, 8

Banskobystrický > Rimavská Sobota > Tisovec > k.ú. Tisovec



Vytlačené z aplikácie [Mapový klient ZBGIS](#). Nepoužiteľné na právne úkony.

(1/2)

Meranie a grafické znázornenie je len informatívne a je nepoužiteľné na vytýčenie hraníc pozemkov a osadenie stavieb na pozemky.

Vytýčenie hraníc pozemkov a osadenie stavieb na pozemky môže vykonať len odborne spôsobilá osoba.

# Parcela registra E, 8

Banskobystrický > Rimavská Sobota > Tisovec > k.ú. Tisovec



Vytlačené z aplikácie [Mapový klient ZBGIS](#). Nepoužiteľné na právne úkony.

(1/2)

Meranie a grafické znázornenie je len informatívne a je nepoužiteľné na vytýčenie hraníc pozemkov a osadenie stavieb na pozemky.

Vytýčenie hraníc pozemkov a osadenie stavieb na pozemky môže vykonať len odborne spôsobilá osoba.

# Parcela registra E, 8

Banskobystrický > Rimavská Sobota > Tisovec > k.ú. Tisovec



Vytlačené z aplikácie [Mapový klient ZBGIS](#). Nepoužiteľné na právne úkony.

(1/2)

Meranie a grafické znázornenie je len informatívne a je nepoužiteľné na vytýčenie hraníc pozemkov a osadenie stavieb na pozemky. Vytýčenie hraníc pozemkov a osadenie stavieb na pozemky môže vykonať len odborne spôsobilá osoba.